

CamControl MV



CamControl MV ist eine Software zur Darstellung von bis zu 64 IP-basierten Live-Videostreams von bis zu 64 Bildsendern mit frei definierbarem Layout auf bis zu 4 Monitoren.

Die gleichzeitige Darstellung der Kamerabilder ist system- und objektübergreifend auf einem oder mehreren Bildschirmen möglich. Es können auch mehrere virtuelle Monitore auf einem Bildschirm wiedergegeben werden.

Beliebig viele, benutzerspezifische Layoutprofile können angelegt werden. Die Anzahl der insgesamt darstellbaren Kamerabilder ist somit unbegrenzt. Die Zuweisung und Platzierung der einzelnen Kameras bzw. Kamerabilder innerhalb der Monitore erfolgt individuell über einfach zu erstellende Bildschirmlayouts, die der Nutzer selbst und anwendungsspezifisch erstellen kann.

- Gleichzeitige Darstellung von bis zu 64 IP- und Analogkameras bzw. Live-Videostreams
- Bis zu 64 gleichzeitige Verbindungen zu unterschiedlichen Bildsendern
- Bis zu 4 virtuelle Monitore mit individuellen Layoutprofilen können auf mehrere physikalische Bildschirme verteilt werden
- Vierstufige Anpassung der Livebildqualität von analogen Kameras
- Digitaler Zoom von Live- und Archivbildern für analoge und IP-Kameras, dabei maximal achtfache Vergrößerung des Bildausschnitts und Verschieben des Bildausschnitts durch Festhalten und Verschieben des Mauscursor
- Einfaches Erstellen individueller Monitorlayouts mit bis zu 64 Fenstern in unterschiedlichen Größen
- Systemzustände und Funktionsprofile werden innerhalb der jeweiligen Kamerafenster signalisiert
- Automatisches Wiederverbinden bei fehlgeschlagenem Verbindungsaufbau oder Verbindungsverlust
- Aktivitätsüberwachung der dargestellten Kameras
- Zustandsabhängige, automatische Regulierung der Bildfolge
- Kameraspezifische, visuelle und auditive Meldung von Ereignissen
- Temporäre Investigativfenster
- Kameraspezifische Schnell-Suche mit Slider-Funktion
- Schnell-Suche in zwei Kamerafenstern gleichzeitig
- Zeitgesteuerte Umschaltung zwischen Multi-View-Darstellungsprofilen
- Intuitive Bedienung und Steuerung von PTZ-Kameras
- Fernschaltung von Relais über Schaltflächen im Kamerafenster
- Geringe Netzwerkbelastung durch HTcompress®
- Online-Auswertung des Vor Ort Archives
- Netzwerkbasierende, digitale Kreuzschienenfunktion





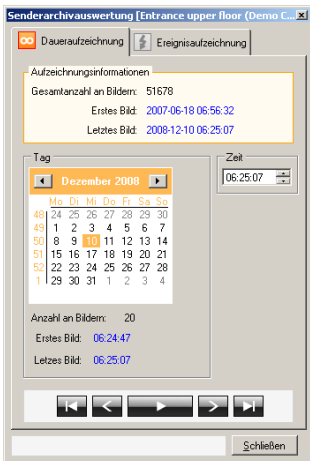
CamControl MV Monitor mit 24-fach Darstellung



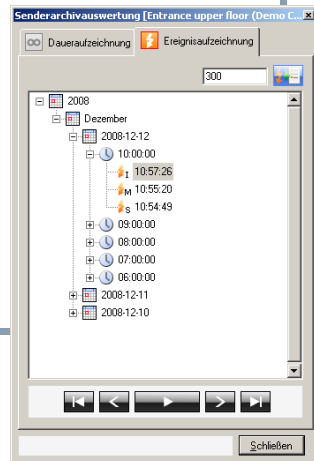
Frei definierbare Layouts auf bis zu 4 Monitoren wählbar



Mit Hilfe des Inverstigativfensters ist eine vergrößerte Darstellung möglich; gegebenenfalls kann auch hier eine Archivauswertung oder PTZ- und Relais-Steuerung genutzt werden.



Menü Daueraufzeichnung (Archivauswertung)



Menü Ereignisaufzeichnung (Archivauswertung)

Systemvoraussetzungen

Prozessor	Intel Pentium-Prozessor mit Taktrate 2,4 GHz oder vergleichbarer Prozessor
Arbeitsspeicher	1 GB Arbeitsspeicher
Betriebssystem	- Microsoft Windows XP Professional (Service Pack 2) oder Windows Vista - Microsoft .NET Laufzeit-umgebung Version 2.0 (wird ggf. bei der CamControl MV Installation eingerichtet) - Unterstützung von 32 Bit- und 64 Bit-Betriebssystemen
Grafikkarte	Grafikkarte mit einer Auflösung von 1024x768 Pixel bei 16 Bit Farbtiefe (65536 Farben)
Netzwerkkarte	Netzwerkkarte, 100 MBit/s
Schnittstelle	USB-Buchse zum Anschluss des Kopierschutzmoduls
Laufwerk	CD-ROM-fähiges Laufwerk zur Installation
Monitor	Monitor mit den der Grafikkarte entsprechenden Leistungswerten

Ihr Händler

Irrtümer, technische Änderungen und Liefermöglichkeit vorbehalten