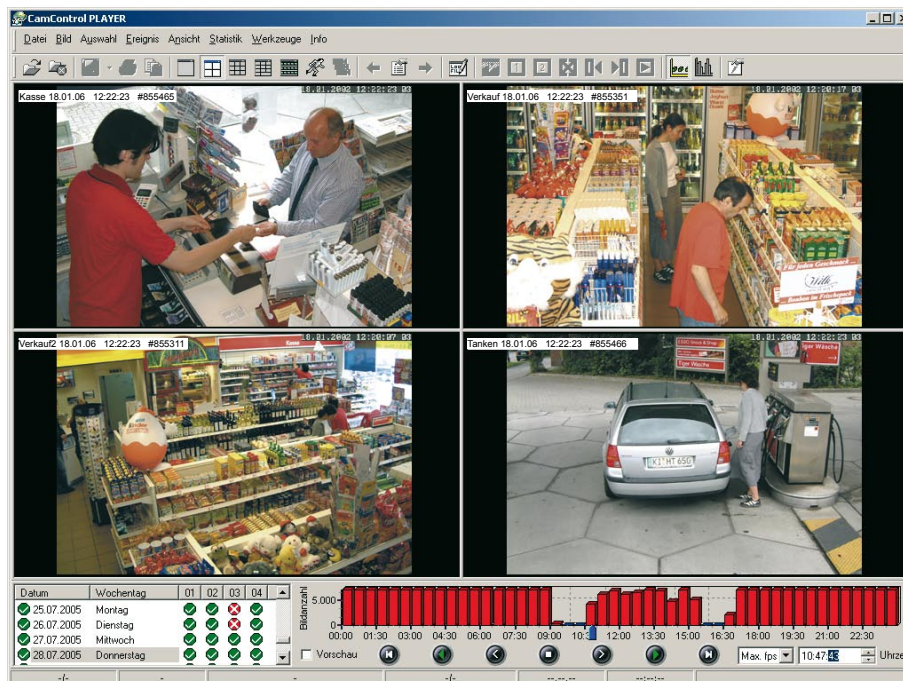


CamControl PLAYER



Wiedergabe- und Auswertesoftware für CamServer-, CamDisc SVR-, CamDisc HNVR und Cam4mobile-Aufzeichnungen und PC-Archive

- Integraler Bestandteil von CamControl LITE, CamControl PRO, CamControl CLIENT
- Geräteunabhängige Auswertung von CamDisc-/Cam4mobile-Wechselplatten über externen USB-Adapter oder PC-Einschublösung
- Online-Auswertung der Vor-Ort-Archive mit vollem Funktionsumfang bei TCP/IP-Verbindungen möglich
- Vielseitige Wiedergabe- und Suchfunktionen mit Videosequenz-, Einzelbildzugriff und integrierter Smart Search-Funktion
- Gezielte Auswertung von Kassen-/GAA-/Tankstellen-/ZK-/Scanner-Daten und zugehörigen Bildarchiven (Suche z.B. nach Kasse, Datum/Zeit, Ware, Betrag)

- Zeitsynchrone Multibildwiedergabe vorwärts und rückwärts auch im Differenzbildmodus
- Grafische Analyse mit direktem Bildzugriff über einstellbare Zeitachse zur schnellen Bildsuche
- Umfangreiche Bildexportfunktionen für Einzelbilder und Videosequenzen (BMP, JPEG, AVI, HeiTel Format, Bildausdruck)
- Manipulationsschutz durch integrierte Bildauthentizitätsprüfung von CamServer-, CamDisc SVR-, CamDisc HNVR und Cam4mobile-Aufzeichnungen und PC-Archiven
- Auswertung des Audiomitschnitts
- Darstellung von bis zu 5 Privacy Zones je Kamera
- Abwärtskompatibel zu allen bisher aufgezeichneten HeiTel-Bildarchiven
- Mehrsprachige Bedienoberflächen für alle Standardprodukte: Deutsch, Englisch, Französisch, Italienisch, Spanisch u. a.

Bildübertragung, Bildspeicherung

Datenübertragung

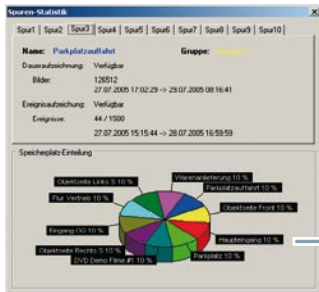
Zubehör

Video Management, Leitstellenintegration





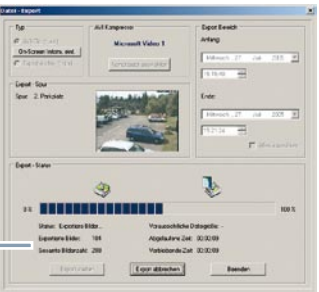
Export von Einzelbildern als JPEG und BMP



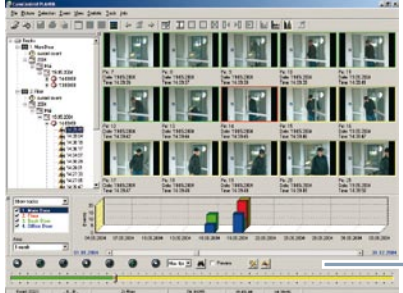
Spurenstatistik informiert über den anteiligen Speicherplatz der einzelnen Kameraspuren



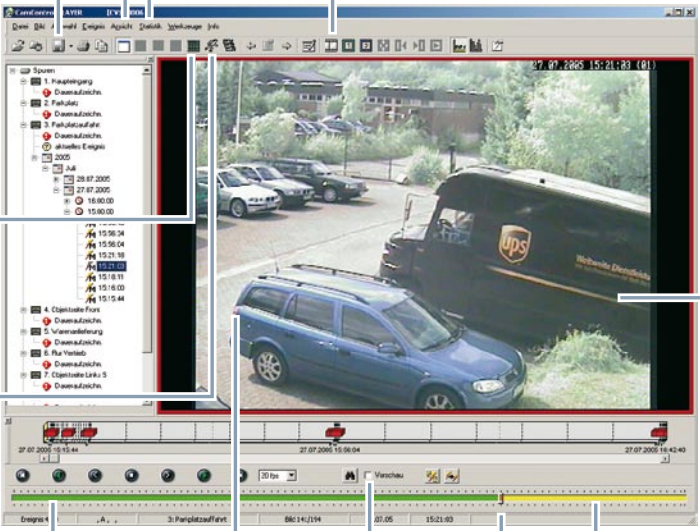
Bild-Authentizitätsprüfung für exportierte Bilder



Umfangreiche Exportfunktion von Bildsequenzen im AVI- und HiTel-Format



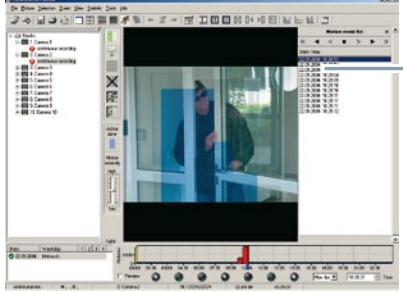
Slideview-Darstellung mit 15 Bildern eines Ereignisses



Voralarmbereich

Vorschaubildfunktion zur schnellen Bildauswertung

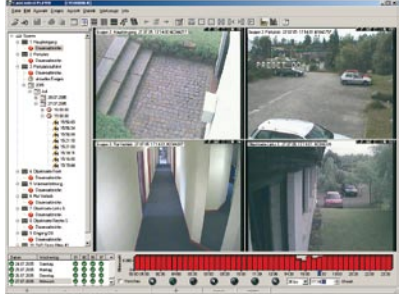
Nachalarmbereich



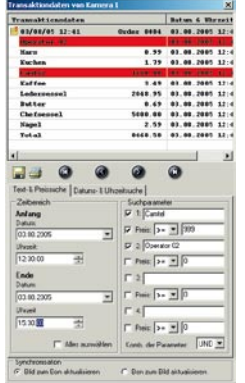
Integrierte Smart Search Funktion

Vollformat-, Quad-, Neuner-, oder Zehnerbilddarstellung

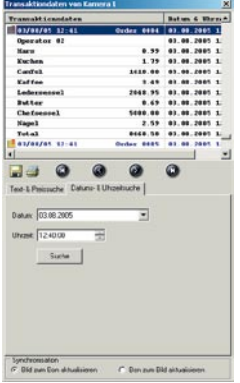
Position des Hauptalarmbildes



Optionale, zeitsynchrone Multibild-Darstellung



Gezielte Suche nach Ware, Betrag und Kasse mit POS-Integration



Gezielte Suche nach Datum und Zeit mit POS-Integration

Systemvoraussetzungen

Prozessor	Pentium mit Taktrate von 1 GHz
Arbeitsspeicher	256 MB RAM
Betriebssystem	Windows® 2000, XP, VISTA (wenn die Festplatte des Bildspeichers größer als 2 GB ist und mit FAT32 formatiert wurde, muss ein FAT32-kompatibles Betriebssystem verwendet werden)
Festplattenkapazität	20 MB Festplattenkapazität für CamControl PLAYER Zusätzliche Festplattenkapazität abhängig von der Größe der Bildarchiv, die auf die Festplatte exportiert werden sollen
Grafikkarte	Mind. 65536 Farben und einer Auflösung von 1024 x 768 Pixel
Offline-Auswertung	PC Kit CamDisc USB Einbaurahmen zur Offline-Auswertung von CamDisc-Bildarchiven
Netzwerk-Adapter	Integrierter Netzwerk-Adapter, wenn PC-Empfangsarchive über ein Netzwerk ausgewertet werden sollen
Laufwerk	CD-ROM-kompatibles Laufwerk

Ihr Händler

Irrtümer, technische Änderungen und Liefermöglichkeit vorbehalten

ETHERNET (TCP/IP DSL) ISDN PSTN/POTS GSM HSCSD UMTS/3G

Hersteller CamControl PLAYER 06/10