

CamControl PLAYER



Software para revisión de las grabaciones del CamServer, CamDisc^{SMR}, CamMobile y de los archivos de PC (en modos online y offline)

- Parte integral CamControl LITE, CamControl PRO y CamControl CLIENT
- Revisión externa de las grabaciones contenidas en los discos duros extraíbles de CamDisc/CamMobile vía adaptador USB externo o PC caddy
- Búsqueda y revisión múltiple, con acceso a secuencia de video y a imágenes individuales, y función Smart Search integrada
- Revisión de datos POS y su grabación de video asociada (búsqueda por texto completo y/o por fecha/hora, precio, descripción del artículo)
- Revisión síncrona multi-imagen (hacia adelante y hacia atrás), y también en modo de imagen diferencial

- Análisis gráfico, con acceso directo a imágenes a través de un eje de tiempo ajustable para búsquedas rápidas
- Funciones completas para exportación de fotogramas y video (BMP, JPEG, AVI, formato HeiTel e impresión)
- Herramienta para autenticación de imágenes exportadas
- Revisión de las grabaciones de audio
- Soporte para hasta 5 zonas privadas por cámara
- Compatibilidad con las grabaciones de todos los equipos HeiTel fabricados hasta la fecha
- Interfaz de usuario para todos los productos estándar en: Alemán, Danés, Español, Francés, Inglés, Italiano, Polaco y Sueco

Transmisión y grabación digital de imagen

Transmisión de datos

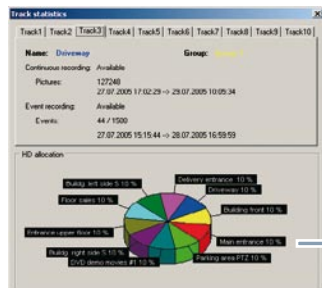
Accesorios

Gestión de video, centros de control





Exportación de imágenes individuales (JPEG, BMP)



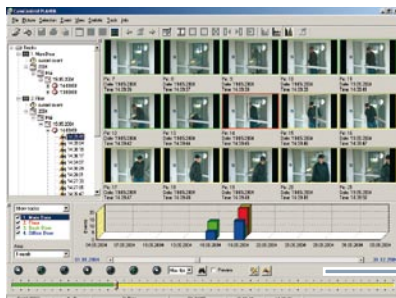
Estadísticas de seguimiento sobre el espacio en disco grabado por cada cámara, etc.



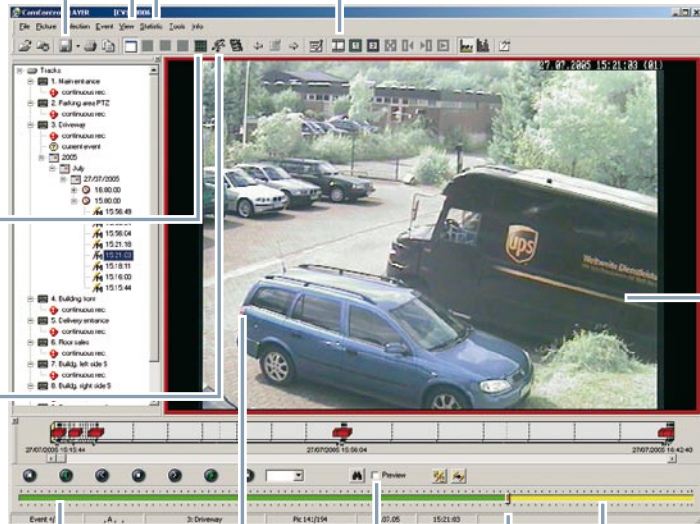
Control de autenticidad para imágenes individuales



Funciones completas para la exportación de video (formatos HeiTel y video)



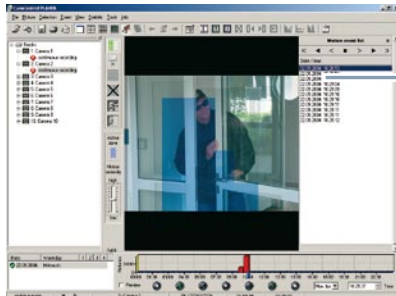
Tira de 15 imágenes tras la alarma



Secuencia pre-alarma

Previsualización para revisión rápida

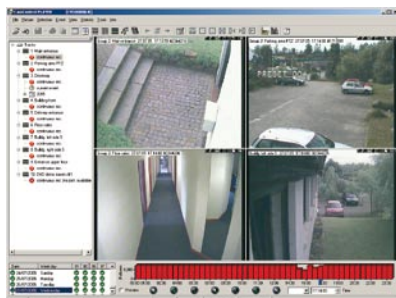
Secuencia post-alarma



Funcionalidad Smart Search integrada

Una, cuatro, nueve o diez imágenes por pantalla

Posición de la imagen principal de la alarma



Opcional: visualización múltiple sincronizada

Requisitos del Sistema	
CPU	1,7 GHz Pentium
Memoria	256 MB RAM
Sistema Operativo	Windows® XP, 2000, NT 4.0, ME, 9x (si se usa en el grabador un disco duro de mas de 2 GB formateado con FAT32, habrá que usar un sistema operativo compatible con FAT32)
Disco duro	20 MB libres para CamControl PLAYER Mas capacidad necesaria, en función del tamaño de los archivos de video que se guarden en el disco duro
Tarjeta Gráfica	65536 colores y resolución mínima de 1024 x 768 pixels
Revisión Offline	Kit USB o kit PC para revisión offline de los archivos del CamDisc
Tarjeta Ethernet	Tarjeta Ethernet integrada si los archivos van a ser revisados en una red
Drive	Unidad de CD ROM compatible



Búsqueda completa por descripción del artículo, precio y operación, con integración POS



Búsqueda completa por fecha y hora con integración POS

decsa

Tomás Bretón, 50-52 . 28045 Madrid
Tel. 915 060 293 . Fax 914 687 458
decsa@decsa.es www.decsa.es

Su distribuidor

Valído salvo error u omisión. Disponibilidad y especificaciones técnicas sujetas a cambios sin previo aviso.

ETHERNET (TCP/IP DSL) RDSI PSTN/POTS GSM HSCSD UMTS/3G

HeiTel CamControl PLAYER 1107