

## CI Adapter



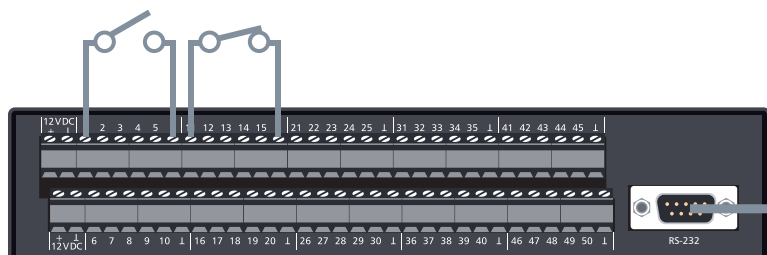
El „CI Adapter“ (Control Input Adapter) es un módulo externo de ampliación de alarmas para los equipos CamServer, CamTel<sup>SVR</sup> y CamDisc<sup>SVR</sup>.

El CI Adapter ofrece hasta 50 entradas de alarma adicionales. Cada entrada puede ser libremente configurada para seleccionar cualquier cámara y cualquier posición preset (domos y cámaras PTZ). El CI Adapter procesa contactos de alarmas externas y puede ser usado para crear una situación de llamada y seleccionar cualquier cámara y cualquier preset; adicionalmente puede usarse para activar las „grabaciones por evento“.

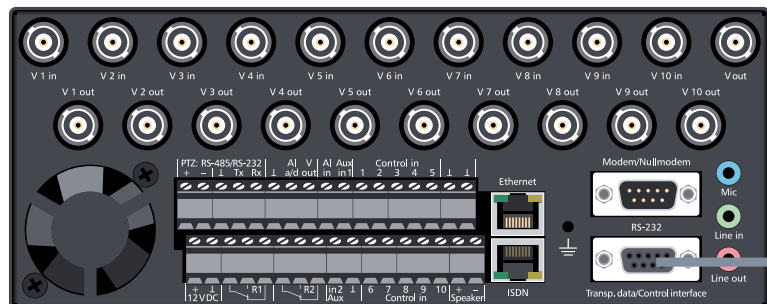
- Hasta 50 entradas de alarma adicionales
- Activa las grabaciones por evento en el CamServer o CamDisc<sup>SVR</sup>
- Libre selección definida de cámaras y activación de posiciones preset (domos y cámaras PTZ)
- Controlador de micro dedicado para la evaluación constante de señales de entrada
- Interface serial para la conexión de CamServer, CamTel<sup>SVR</sup> o CamDisc<sup>SVR</sup>
- Terminales ajustados para un sencillo cableado
- Configuración sencilla mediante CamControl LITE/PRO/CLIENT
- Diseño compacto y adecuado para sobremesa y rack de 19"



Ejemplo de señal de control  
"NO" "NC"

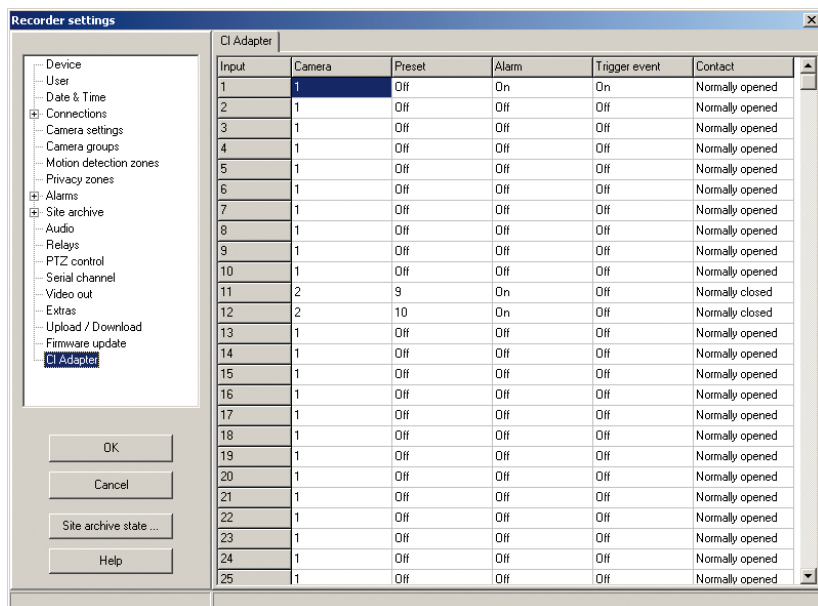


CI Adapter



CamDisc<sup>SVR</sup> 10

Conexión RS-232 (Cable modem, 1:1)  
con CamDisc<sup>SVR</sup> 10



Configuración del „CI Adapter“  
mediante el software CamControl

Menu ajustes Grabador/CI Adapter

Interfaces	
RS-232	RS-232: RS-232-Interface (9 pin Sub-D) para la conexión con Transp.data/Control Interface de los equipos Heitel
Entradas de alarma	50 entradas de alarma (terminales de tornillo)
General	
Visualización de estado	LED de estado
Alimentación	externa 100-240 V AC, 50/60 Hz, 12 V DC max. 4A, 48W
Rango de voltaje	11,4 V DC ... 12,7 V DC
Alimentación de entrada con 12 V DC	< 0,2 A; dependiendo del número de entradas activadas
Temperaturas admisibles	+5°C ... +40°C (+41°F ... +104°F)
Carcasa/Montaje	Sobremesa: 221 x 44 x 155 (AxAxP mm) montaje 19": ½ 19" x 1RU x 275 mm (AxAxP)
Clase de Protección	IP30 acorde a IEC60529, DIN EN 60529

Peso	1,2 kg
Homologaciones	CE (EN 50130-4, EN 55022 Kl. B, EN 61000-6-3)
Opciones	Kit montaje en rack 19", Kit CamMount
Garantía	24 meses

decsa

Tomás Bretón, 50-52 . 28045 Madrid  
Tel. 915 060 293 . Fax 914 687 458  
decsa@decsa.es www.decsa.es

Su distribuidor

Válido salvo error u omisión. Disponibilidad y especificaciones técnicas sujetas a cambios sin previo aviso.