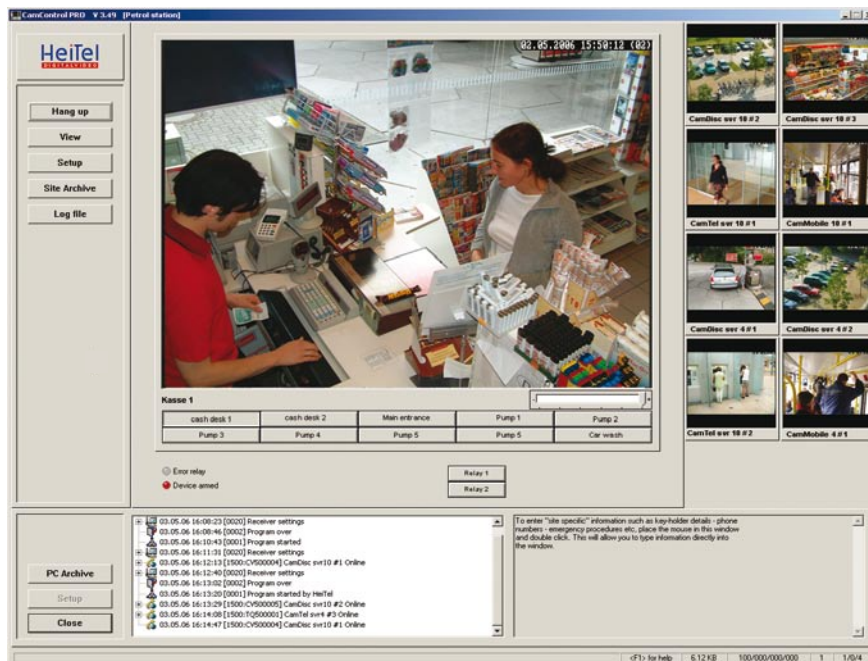


CamControl PRO



Oprogramowanie dla samodzielnych zastosowań z funkcjonalnością wielodostępu dla operacji transmisji, weryfikacji alarmów i konfiguracji

- Jednoczesne połączenie wideo do 9 oddzielnie zlokalizowanych nadajników wideo
- Konfiguracja dla 2000 nadajników wideo
- Programowe łączenie do 100 urządzeń HeiTel w 1 wirtualne urządzenie (ang. „cascading”)
- Logowanie zdarzeniowe z dodatkowymi danymi dla centrów monitoringu
- Intuicyjna obsługa dzięki funkcji obrazów referencyjnych i swobodnie konfigurowalnych grup kamer
- Obsługa sekwencji pre-alarmowych i archiwum na dysku twardym dzięki funkcji szybkiego przeglądania obrazów podglądu
- Automagiczne połączenia z nadajnika - miejsca alarmu, dowolnie programowane trasy wydzwaniania i funkcjonalność oddzwaniania
- Szerokie wykorzystanie danych POS (kasy fiskalne) i powiązanych nagrań wideo (pełne wyszukiwanie tekstowe z funkcjami lub/i)

- Automagiczne nagrywanie wszystkich obrazów wideo do lokalnego archiwum PC
- Podgląd wielu obrazów z automatyczną identyfikacją nadajnika
- Zarządzanie hasłami dla użytkowników i lokalizacji
- Wszystkie urządzenia dostępne po sieciach IP (LAN/WAN, Internet, DSL, GPRS, EDGE, UMTS, HSDPA, CDMA) i połączeniach wydzwanianych (PSTN/POTS, ISDN, GSM, HSCSD/G3)
- Nagrywanie audio po stronie odbiornika
- Harmonogram czasowy automatycznego kasowania nagrań wideo archiwum PC
- Lokalne przechowywanie plików konfiguracji nadajników i zdalne ich wgrywanie
- Konfiguracja do 5 stref prywatności na kamerę
- Kompatybilność z wszystkimi nadajnikami wideo produkcji HeiTel (bez limitu okresu)
- Interfejs programu w języku polskim

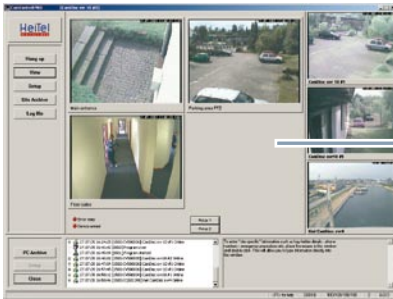
Transmisja wideo, Zapis wideo

Transmisja danych

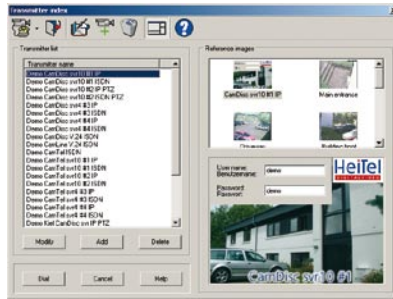
Akcesoria

Zarządzenie wideo, Systemy Centrum Nadzoru

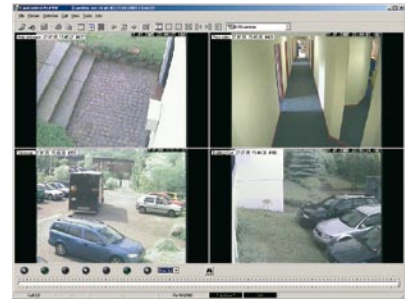




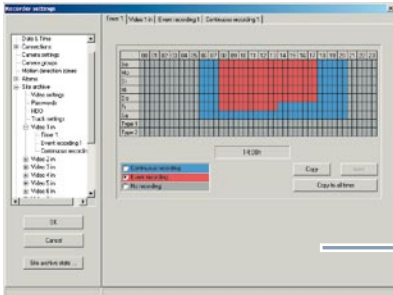
Dowolnie skonfigurowane grupy kamer



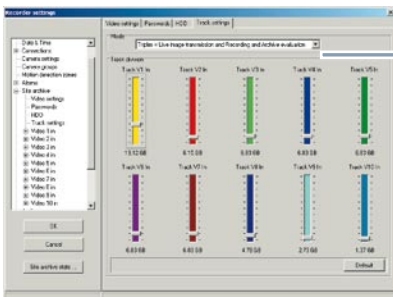
Tryb off-line: Indeks nadajników z obrazami referencyjnymi



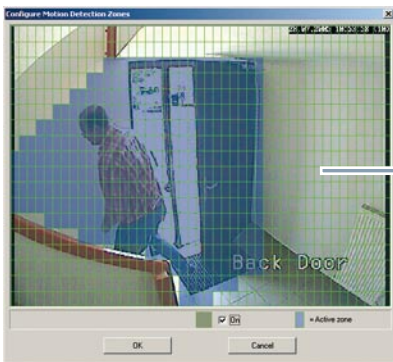
Tryb off-line: Przegląd archiwum PC za pomocą CamControl PLAYER



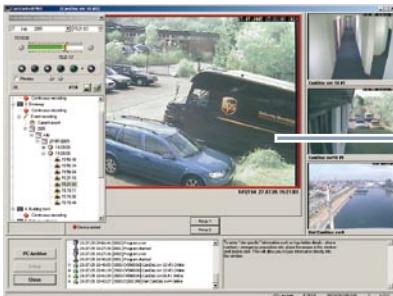
Nagrywanie wg harmonogramu



Dowolna alokacja przestrzeni HDD



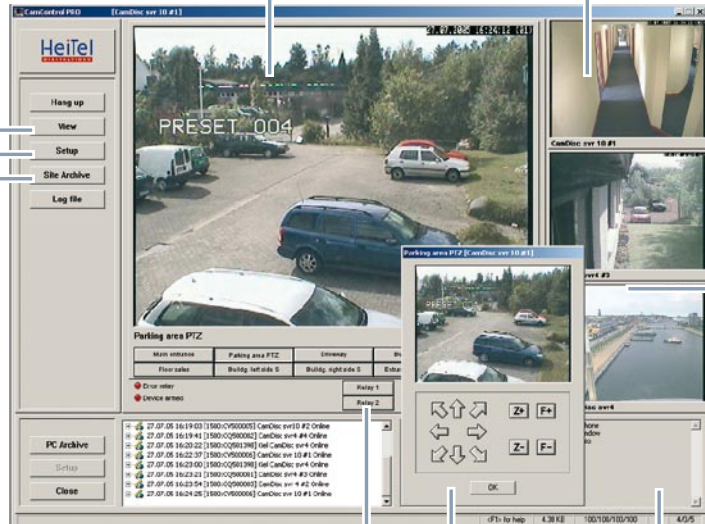
Dowolna ruchu z łatwo definiowanymi strefami detekcji



Obsługa zdalnego archiwum CamDisc^{SVR}

Główne okno z dostępem do wszystkich funkcji

Boczne okno 3, 6 lub 9 niezależnymi nadajnikami



Sterowanie zdalne PTZ

Dwa przekaźniki do sterowania systemami zewnętrznymi (np bariery, oświetlenie)

Wstawiany komunikat tekstowy odnoszący się do nadajnika (instrukcje)

ETHERNET (TCP/IP DSL) ISDN PSTN/POTS GSM HSCSD UMTS/3G

Wymagania systemowe

Procesor	1,7 GHz Pentium
Pamięć	256 MB RAM
System operacyjny	Windows® XP, 2000, NT 4.0, ME, 9x
Pojemność dysku twardego	20 MB dla programu CamControl PRO. Dodatkowa pojemność dysku twardego jest zależna od rozmiarów obrazów referencyjnych i pojemności archiwum PC
Karta graficzna	Rozdzielczość co najmniej 1024x768 przy 65536 kolorach
Port szeregowy	Zintegrowany port szeregowy (UART 16550) dla transmisji poprzez zewnętrzny modem (PSTN, ISDN)
Serwer portów szeregowych	Karta PCI z 4 portami szeregowymi do podłączenia maks. 4 modemów ISDN lub analogowych (PSTN)
Transmisja danych	Zewnętrzny modem ISDN TA i/lub wewnętrzna karta ISDN TA i/lub zewnętrzny modem PSTN i/lub zintegrowana karta ETHERNET
Transmisja audio (opcja)	Karta dźwiękowa zgodna z Soundblaster® dla transmisji audio (wraz z mikrofonem i głośnikami)
Napęd optyczny	Czytnik CD-ROM

Errors and omissions excepted, technical specification and availability are subject to change without notice