

Konfigurowanie

Niezależna od platformy transmisja obrazów na żywo i zdalne sterowanie kamerą poprzez komputer PC, Smartphone i przeglądarkę www PDA

Oprogramowanie dla indywidualnych zastosowań, zapewnia konfigurację, obsługę i weryfikację alarmów

Monitorowanie

Oprogramowanie dla indywidualnych zastosowań z funkcjami wielodostępu, zapewnia konfigurację, obsługę i weryfikację alarmów

Weryfikacja

Autonomiczne rozwiązanie centrum zarządzania z **CamControl SERVER** i **Event SERVER** z wieloma stacjami operatorskimi składającymi się z **CamControl CLIENT** i **Event CLIENT**, zawierającymi narzędzia zarządzania alarmami z dynamicznym przetwarzaniem, bazą alarmów i interaktywnym zarządzaniem HeiTel

Dokumentowanie

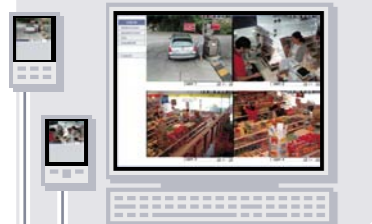
HeiTel SDK umożliwia integrację transmisji wideo HeiTel od strony odbiorczej z oprogramowaniem zarządzającym innych producentów
a) używając **CamControl SERVER** i **CamControl CLIENT** lub
b) używając **CamControl SERVER** i integracji wideo innych producentów

Eksploatacja

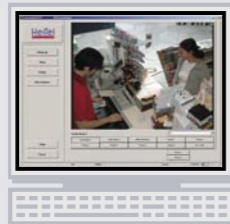
Oprogramowanie do odtwarzania i analizy nagrań z **CamDisc^{SVR}** i z archiwum PC

Integralna część: **CamControl LITE/PRO/CLIENT**

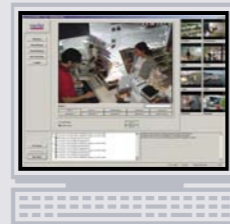
Przeglądarka WWW



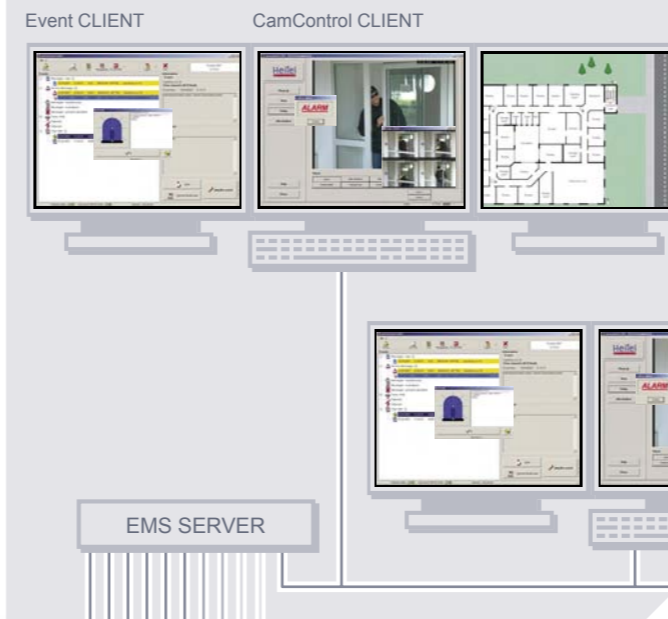
CamControl LITE



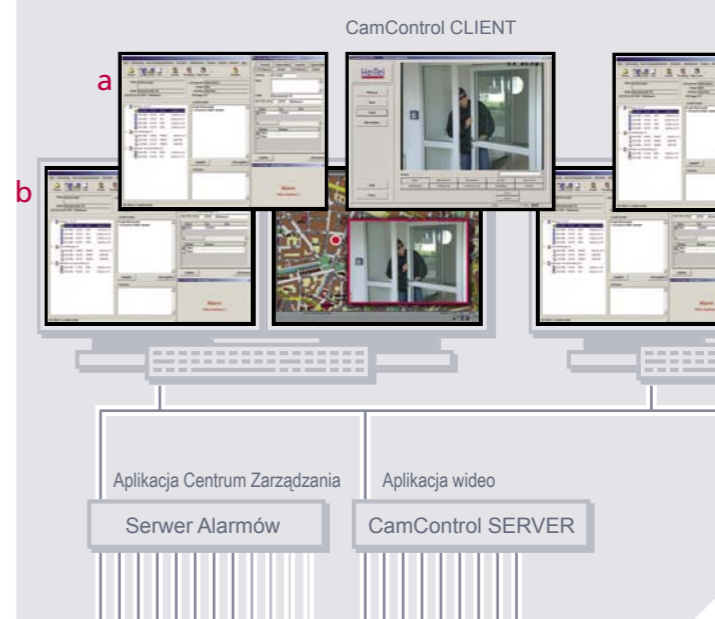
CamControl PRO



Event Management System EMS



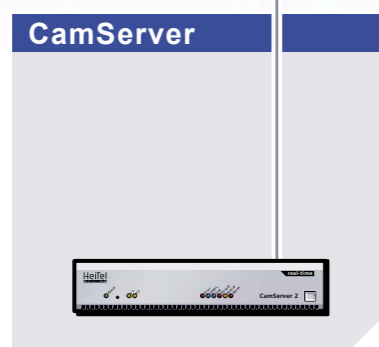
HeiTel SDK



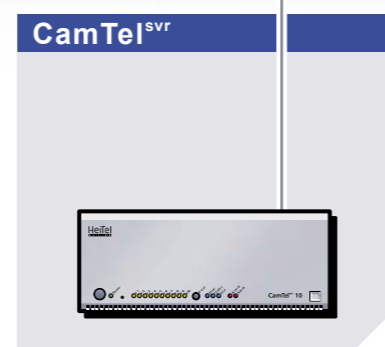
CamControl PLAYER



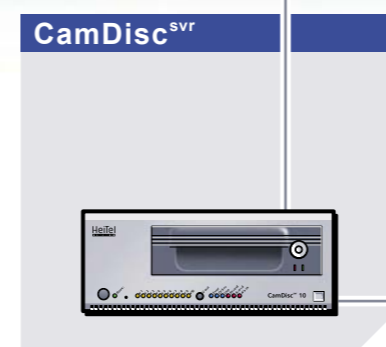
USB/IDE



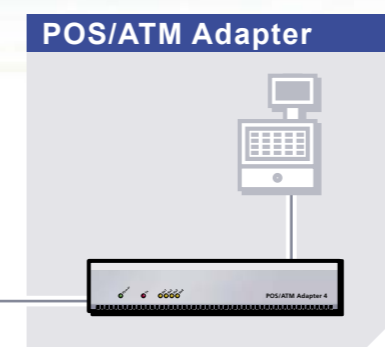
Serwer wideo z długookresową rejestracją lokalną dla 2 kamer



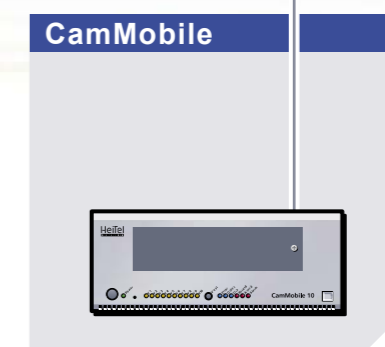
Cyfrowy system transmisji wideo dla 4 lub 10 kamer



Cyfrowy system transmisji wideo z lokalną, długookresową rejestracją dla 4 lub 10 kamer w czasie rzeczywistym



Adapter do rejestracji danych zsynchronizowanych z obrazami z maksymalnie 4 kas fiskalnych (POS) lub bankomatów (ATM)



Wstrząsoodporny cyfrowy system rejestracji i transmisji wideo dla zastosowań mobilnych z 4 lub 10 wejściami wideo

Połączenia kaskadowe
CamServer, CamTel^{SVR}, CamDisc^{SVR} i CamMobile, w dowolnej kombinacji, fizycznie oddzielone, mogą być powiązane w jeden system poprzez logiczne przyporządkowanie kamer używając oprogramowania CamControl.



Detekcja



Alarmowanie



Rejestracja



Transmisja

SWWiN

Zapis zdarzeń